

## ЕЛЕКТРОНЕН КЛЮЧ ЗА ОСВЕТЛЕНИЕ ST02G № 626244

**ST02G** представлява енергоспестяващ електронен ключ с вграден инфрачервен сензор. Осветлението се включва при регистриране на движение и се изключва след определен предварително зададен интервал от време. Отличава се със стабилна работа и лесен монтаж.. Подходящ е за контрол на осветлението в домашни условия, хотели и обществени сгради.



### Технически характеристики:

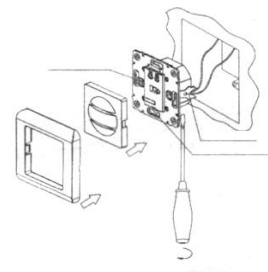
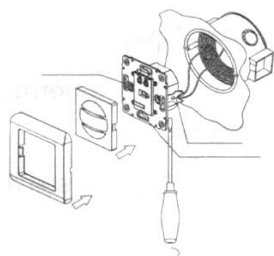
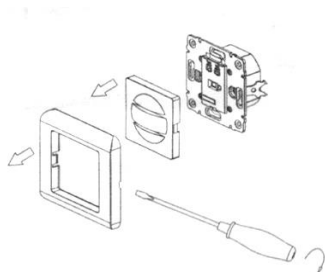
- обхват: >160 °
- разстояние: 9m (<24°C)
- захранващо напрежение: 90~240V/AC, 50~60Hz
- комутирана мощност: 300W крушка с нажежаема жичка  
150W светодиодна или луминесцентна крушка
- Работно напрежение: 220~240VAC
- работна температура: -20 °C ~ +40 °C
- влажност: < 93%
- таймер: 10~420sec
- осветеност: < 3 ~2000 Lux
- консумация: 0,5W
- Височина на монтаж: 1-1,8 m
- Скорост на засичане: 0,6-1,5 m/s

### Възможности:

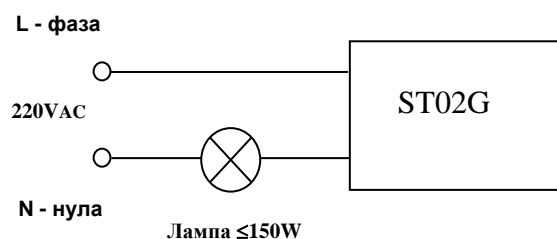
- Бутон "PIR/ON/OFF" автоматичен режим, ръчно включване и изключване.
- Регулиране на прагът на осветеност на инфрачервения сензор "LUX" и времето за светене "TIME".
- Може да се монтира в квадратни или кръгли конзолни кутии.

### Монтаж:

- Изключете захранването.
- Свалете капака на електронния ключ.
- Свържете проводниците.
- Монтирайте в конзолната кутия квадратна или кръгла.

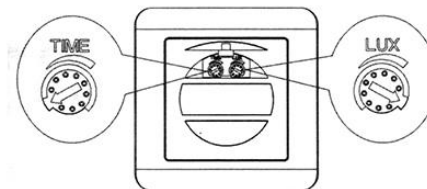


- Схема на свързване



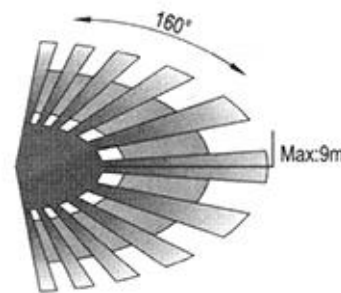
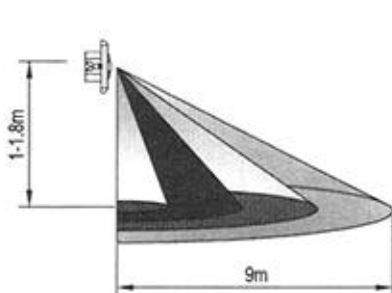
### Тестване:

- При изключено захранване свържете съгласно схемата.
- Завъртете "LUX" до максимум, а "TIME" до минимум.
- Включете захранването. След 30 секунди сензорът ще започне да работи при движение пред него.
- Завъртете "LUX" до минимум и за да имитирате нощ покрийте електронния ключ – лампата трябва да светне при движение.



### Внимание:

- пазете лещата на сензора от счупване и/или от замърсяване
- датчикът трябва да е поставен, така че при движение да се движите покрай него, а не срещу него (при движение срещу датчика чувствителността е по-слаба).



## ГАРАНЦИОННА КАРТА

Всички производствени дефекти се отстраняват безплатно до 24 месеца от датата на закупуване. Гаранцията губи валидността си при неправилна експлоатация или съхранение, както и при опит за ремонт или внасяне на изменения от страна на купувача.

Фирмата носи отговорност за липса на съответствие на предоставения артикул с договора за покупка съгласно „Закон за защита на потребителите“

Важи само ако е представена с документ за продажба на един от следните адреси:

София, ул. "Хан Аспарух" 1  
София, бул. "Прага" 22  
Пловдив, ул. "Самара" 20  
Варна, ул. "Поп Харитон" 10  
Русе, бул. "Съединение" 37  
Стара Загора, ул. "Ген. Столетов" 113  
Плевен, ул. "Д. Константинов" 23  
Бургас, ул. „Христо Ботев“ 97  
Велико Търново, ул. „Мармалийска“ 35

тел.: 952-51-44  
факс: 852-70-03  
тел.: 96-23-16  
тел.: 60-04-24  
тел.: 83-60-75  
тел.: 62-45-52  
тел.: 82-28-22  
тел.: 84-22-00

